

SCHONSTEDT® 
from RADIODETECTION

u-LOCATE™

Трассируйте
подземные
коммуникации
быстро, точно
и безопасно

Доверяйте своим расчетам, но перед началом

земляных работ обязательно проверьте их с помощью

Schonstedt u-LOCATE,

локатора труб и кабелей

SPX 
TECHNOLOGIES

Легкий. Простой в использовании. Предотвращает повреждения. Защищает жизни

Проверьте перед тем, как копать

Риск реален

Опубликованные данные показывают, что большинство повреждений подземных коммуникаций происходит из-за немаркированной или неправильно маркированной инфраструктуры

Включение трассировки инженерных коммуникаций в стандартные рабочие процедуры позволит вам и вашим сотрудникам значительно повысить эффективность работы, снизить риск несчастных случаев,

Повысьте общую безопасность на строительной площадке и защитите репутацию вашей компании!



u-LOCATE: доступное решение

Серия инструментов для предотвращения повреждений u-LOCATE помогает экскаваторщикам, строительным подрядчикам, ландшафтным дизайнерам или рабочим по установке ограждений.

Предотвращайте случайное повреждение подземных коммуникаций. Этот легкий инструмент, разработанный для простоты использования, обеспечит вам уверенность, необходимую для предотвращения дорогостоящих повреждений коммуникаций.

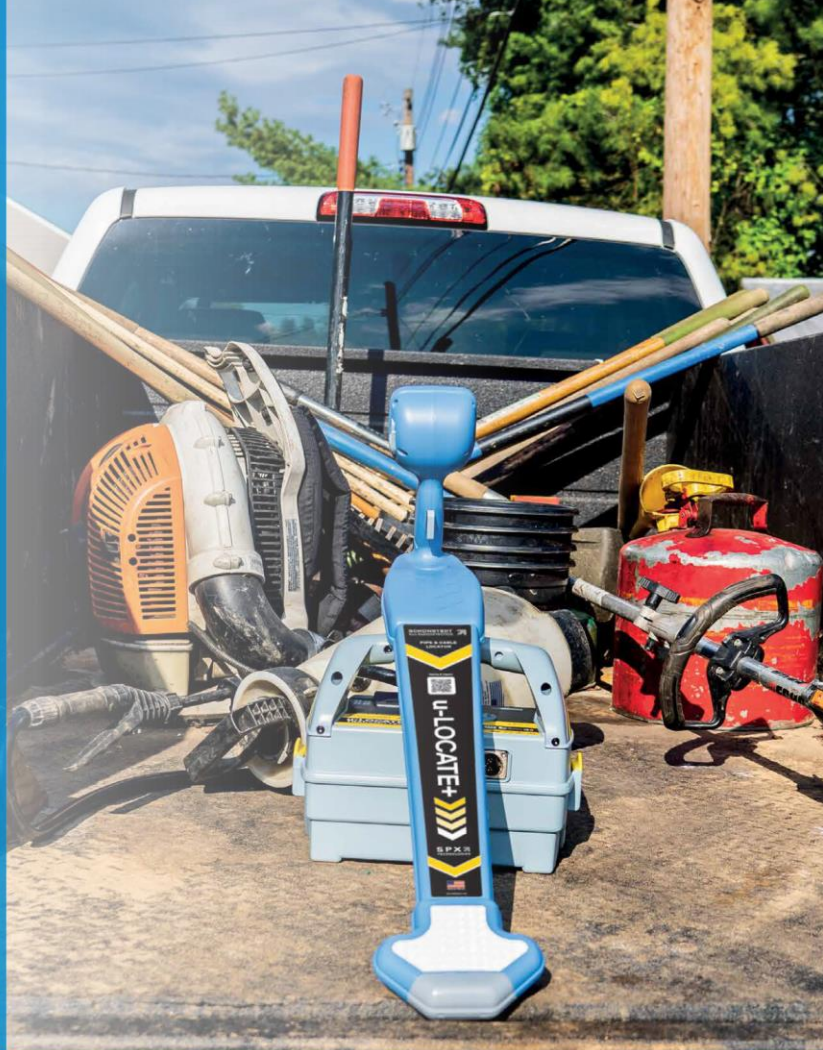
Если ваша деятельность связана с проведением земляных работ, то u-LOCATE - ваш незаменимый инструмент для повышения эффективности и обеспечения безопасности

Доступны модели:

u-LOCATE

Универсальный инструмент для обнаружения коммуникаций

- **Универсальный и надежный:** разработан для эффективной и безопасной работы в различных условиях и ситуациях
- **Точное обнаружение:** высокочастотный активный сигнал для точной трассировки водопроводных, газовых и телекоммуникационных линий
- **Безопасная идентификация линий электропередачи:** пассивный режим позволяет безопасно идентифицировать кабели электропитания под напряжением
- **Простота в использовании:** навигационные стрелки влево/вправо и функции оценки глубины упрощают процесс определения местоположения



u-LOCATE+

Больше функций, улучшенная производительность

- **Расширенные возможности:** расширенные функции для высокой производительности
- **Расширенный диапазон:** расширенный частотный диапазон позволяет обнаруживать больше объектов на больших расстояниях
- **Режим зонда:** идеально подходит для трассировки зондов или инспекционных камер с частотой 512 Гц в неметаллических трубах, воздуховодах и бетонных трубопроводах



Генератор u-LOCATE

Подает сигнал на подземные коммуникации

- Входит в комплект каждой системы u-LOCATE и u-LOCATE+
- **Компактный и эффективный:** компактный генератор мощностью 1 Вт вводит сигнал в металлические конструкции напрямую или посредством индукции
- **Универсальный:** используйте дополнительный порт для расширения возможностей

Дисплей с высокой контрастностью обеспечивает четкость изображения даже при ярком солнечном свете

Легкий вес и эргономичный дизайн для комфортного использования



Разъем для наушников для улучшения звукоизоляции

Прочная конструкция

Ударопрочный корпус защищает от ударов, падений, воды и пыли

Визуальные и звуковые индикаторы

Информационные панели локатора легко читаются. Кроме того, локатор оснащен визуальными индикаторами для облегчения работы в условиях интенсивного движения или шума. На дисплее отображаются уровень заряда аккумулятора, уровень усиления, частота и режим работы, стрелки направления на цель и громкость звука

Генератор u-LOCATE



Отсек для аксессуаров

Разъем для присоединения аксессуаров



Светоотражающая конструкция с высокой видимостью помогает защитить операторов и оборудование

Лоток для хранения аксессуаров

Для удобного хранения аксессуаров, включая магнит, заземляющий штырь и соединительные провода (стандартная комплектация)

Режим зонда

Обнаружение непроводящих труб или кабельных каналов и трубопроводов на глубине до 4,5 м с зондами различных типов





Расширьте свои возможности

Добавьте аксессуары для оптимизации

u-LOCATE (+)

в соответствии с вашими потребностями



FlexiTrace™



Рюкзак



Зонды



Клещи

Технические характеристики локатора u-LOCATE

	u-LOCATE	u-LOCATE+
РАБОЧИЕ ЧАСТОТЫ	82 кГц	33 кГц, 82 кГц
ЗОНД	-	512 Гц
ПАССИВНЫЙ РЕЖИМ	50/60 Гц	50/60 Гц
МАКСИМАЛЬНАЯ ГЛУБИНА	5,8 м	5,8 м
МАКСИМАЛЬНАЯ ГЛУБИНА В РЕЖИМЕ ЗОНДА	-	от 1,5 до 4,5 м
ТОЧНОСТЬ ПОЗИЦИОНИРОВАНИЯ	5%	
ТРЕБОВАНИЯ К АККУМУЛЯТОРУ	Локатор на 6 аккумуляторов типа AA	
ЧАСЫ ИСПОЛЬЗОВАНИЯ	20 часов	
АУДИОВЫХОД	10-1500 Гц (определяется уровнем сигнала) 0-70 дБ SPL (регулируется громкостью)	
СТЕПЕНЬ ПЫЛЕВЛАГОЗАЩИТЫ	Защита от атмосферных воздействий по стандартам NEMA3S и IP65.	
КОРПУС	АБС-пластик	
РАБОЧАЯ ТЕМПЕРАТУРА	От -10 до +50°C	
МАССА, ВКЛЮЧАЯ АККУМУЛЯТОРЫ	1,1 кг	
ГАБАРИТНЫЕ РАЗМЕРЫ:	65,1 x 9,9 x 22,1 см	

Технические характеристики генератора u-LOCATE

РАБОЧИЕ ЧАСТОТЫ	33 и 82 кГц
РЕЖИМЫ РАБОТЫ	Прямое подключение, индуктивные частоты: Прямое подключение 33 и 82 кГц Индуктивное подключение, только 82 кГц Подключение аксессуаров, 33 кГц и 82 кГц
МАКСИМАЛЬНАЯ ВЫХОДНАЯ МОЩНОСТЬ: (РЕЖИМ ПРЯМОГО ПОДКЛЮЧЕНИЯ, ПРИ НАГРУЗКЕ 1000 Ом)	1 Вт
МАКСИМАЛЬНО ВЫХОДНОЕ НАПРЯЖЕНИЕ	23 В среднеквадратичного значения в разомкнутой цепи
МАКСИМАЛЬНО ДОПУСТИМЫЙ ВЫХОДНОЙ ТОК	66 мА в коротком замыкании
ТИП АККУМУЛЯТОРА	4 аккумулятора типа D (LR20) или аналогичные
ВРЕМЯ РАБОТЫ ОТ АККУМУЛЯТОРА	Режим постоянного тока: 15/40 часов (режим повышенной мощности по сравнению со стандартным) Индукционный режим: 9/28 часов (режим повышенной мощности по сравнению со стандартным)
ПОДКЛЮЧЕНИЕ АКСЕССУАРОВ	3-контактный разъем XLR: Индуктивный зажим, провода для прямого подключения
РАЗМЕРЫ	17 x 27,5 x 20 см
МАССА	2,75 кг
РАБОЧАЯ ТЕМПЕРАТУРА	От -10°C до 50°C
ПЫЛЕВЛАГОЗАЩИТА	Степень защиты IP54