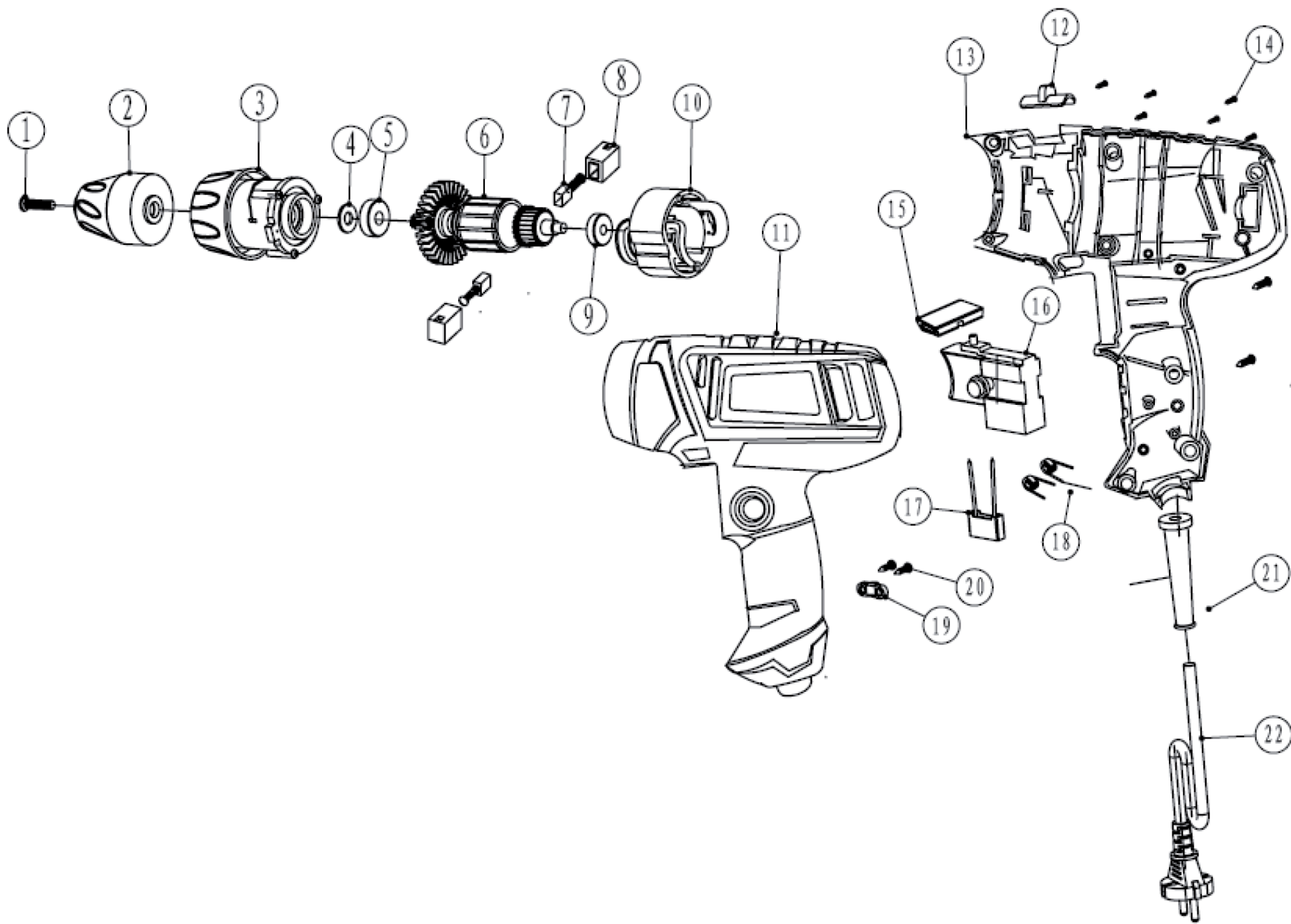




Электрическая дрель-шуруповёрт
«Калибр Мастер ДЭ-550/2ШМ»





Электрическая дрель-шуруповёрт
«Калибр Мастер ДЭ-550/2ШМ»

| Поз. | Наименование | Артикул |
|------|--|----------------------|
| 1 | Винт левый М5*20 | У01217 |
| 2 | Патрон | 131320 |
| 3 | Редуктор в сборе | У05750 |
| 4 | Шайба | ДЭ550/2ШМ(ТОР).04 |
| 5 | Подшипник 608z | У00021 |
| 6 | Якорь | У05753 |
| 7 | Щётка №193 (5*8*11) | У06433 |
| 8 | Щёткодержатель | ДЭ550/2ШМ(ТОР).08 |
| 9 | Подшипник 626z | У00097 |
| 10 | Статор | У05751 |
| 11 | Корпус в сборе (левая часть) | ДЭ550/2ШМ(ТОР).11+13 |
| 12 | Кнопка переключения скоростей | ДЭ550/2ШМ(ТОР).12 |
| 13 | Корпус в сборе (правая часть) | ДЭ550/2ШМ(ТОР).11+13 |
| 14 | Винт ST3*14 | ДЭ550/2ШМ(ТОР).14 |
| 15 | Кнопка реверса | ДЭ550/2ШМ(ТОР).15 |
| 16 | Выключатель FA2-4/1BEK (6(6)A-250V) короткий реверс,фиксатор | У06701 |
| 17 | Конденсатор фильтра р/помех 0,22мкФ | У05749 |
| 18 | Индуктивность фильтра р/помех | ДЭ550/2ШМ(ТОР).18 |
| 19 | Прижим кабеля | ДЭ550/2ШМ(ТОР).19 |
| 20 | Винт ST4*14 | ДЭ550/2ШМ(ТОР).20 |
| 21 | Бандаж кабеля резиновый | ДЭ550/2ШМ(ТОР).21 |
| 22 | Кабель питания 2×0,75мм ² с вилкой | ДЭ550/2ШМ(ТОР).22 |